

УПАТСТВО

ЗА ИНСТАЛАЦИЈА НА
GEMALTO IDPRIME ТОКЕН
ЗА КОРИСТЕЊЕ ВО
АПЛИКАЦИИТЕ НА УЈП И
КАТАСТАР



СПОДЕЛИ ДОЖИВУВАЊА

СОДРЖИНА

Воведни препораки	3
1. Инсталација на софтвер за gemalto IDPRIME токен.....	4
2. Користење на Gemalto IDPRIME токен во Mozilla Firefox.....	7

ВОВЕДНИ ПРЕПОРАКИ

Ова упатство е наменето за сите корисници на Квалификуван сертификат со USB токен (QSCD уред) од типот Gemalto IDPrime MD 840/ 940.

Оваа постапка претпоставува дека Вашиот сертификат е инсталиран на Gemalto IDPrime MD 840/940 токен.

При активирање на продуктот:

- Квалификуван е-потпис (Квалификуван сертификат за квалификуван електронски потпис) и/или
- Квалификуван е-печат (Квалификуван сертификат за квалификуван електронски печат)

на Вашата е-адреса која сте ја навеле во формуларот за добивање Квалификуван сертификат, ќе добиете ПИН и ПУК број за користење на токенот на кој е повлечен сертификатот за креирање електронски потпис или електронски печат.

ПРИ СЕКОЈА УПОТРЕБА НА СЕРТИФИКАТОТ ЗА КРЕИРАЊЕ ЕЛЕКТРОНСКИ ПОТПИС ИЛИ ЕЛЕКТРОНСКИ ПЕЧАТ ТРЕБА ДА ГО ВНЕСЕТЕ ВАШИОТ ПИН БРОЈ.



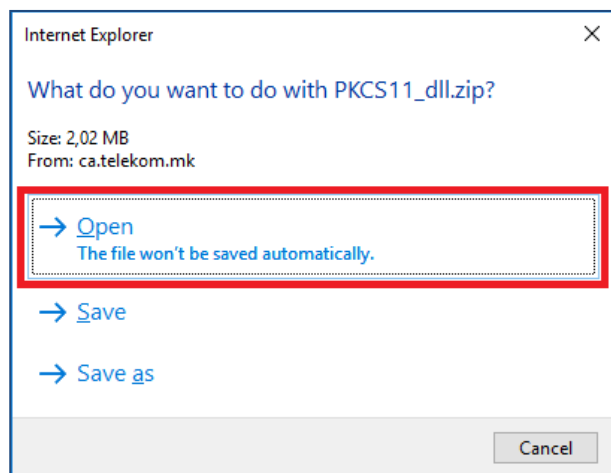
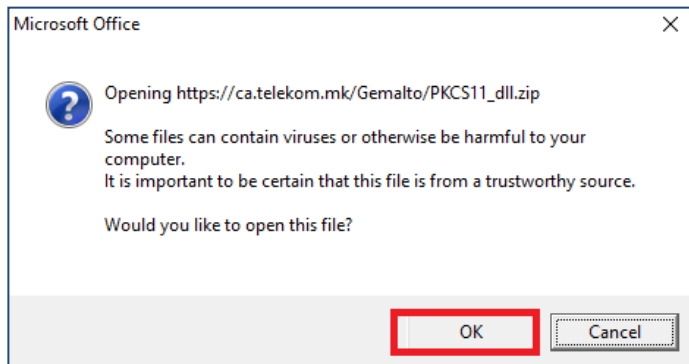
ВАЖНО!

ВО ОВА УПАТСТВО СЕ НАВЕДЕНИ ЧЕКОРИ ЗА УПОТРЕБА НА ТОКЕНОТ ВО СОФТВЕРСКИ АПЛИКАЦИИ. ЗА ПРИСТАП И РАБОТАТА НА АПЛИКАЦИИТЕ НА УПРАВА ЗА ЈАВНИ ПРИХОДИ (УЈП), КАТАСТАР И/ИЛИ ДРУГИ АПЛИКАЦИИ КОИ КОРИСТАТ ДИГИТАЛЕН СЕРТИФИКАТ НА ТОКЕН, ОБРАТЕТЕ СЕ ДО СОПСТВЕНИОКОТ НА ДАДЕНАТА АПЛИКАЦИЈА

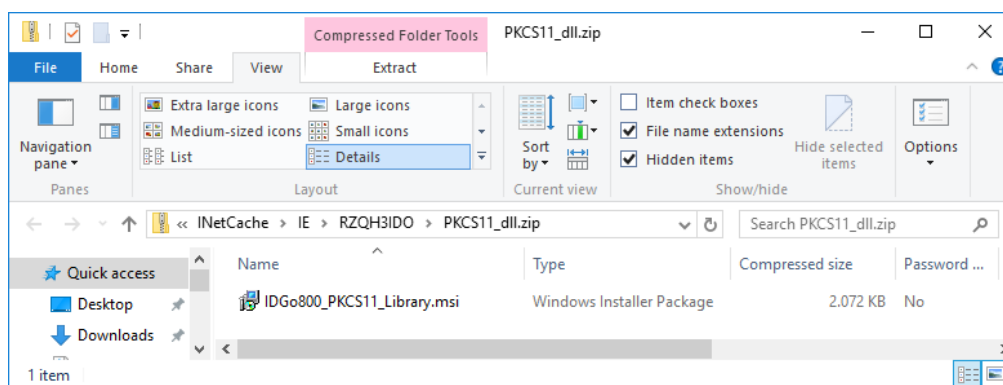
1. ИНСТАЛАЦИЈА НА СОФТВЕР ЗА GEMALTO IDPRIME ТОКЕН

А. Кликнете на следниов линк: https://ca.telekom.mk/Gemalto/PKCS11_dll.zip

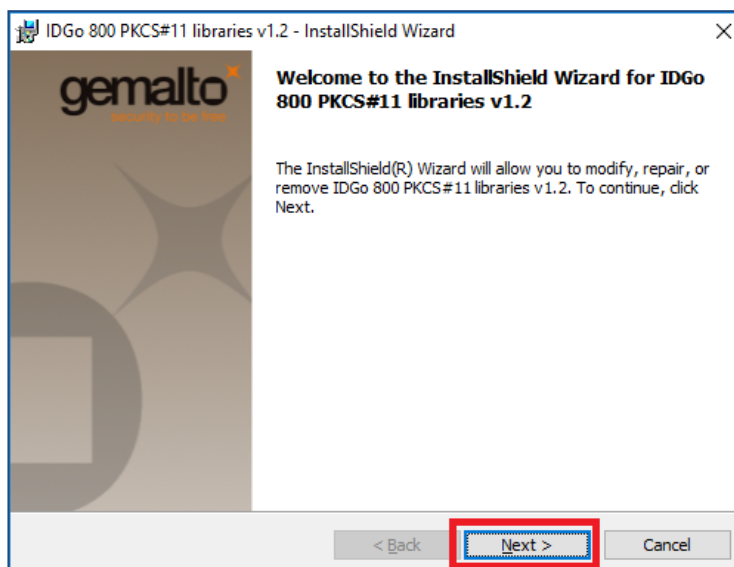
Б. Одберете ОК, а потоа Open;



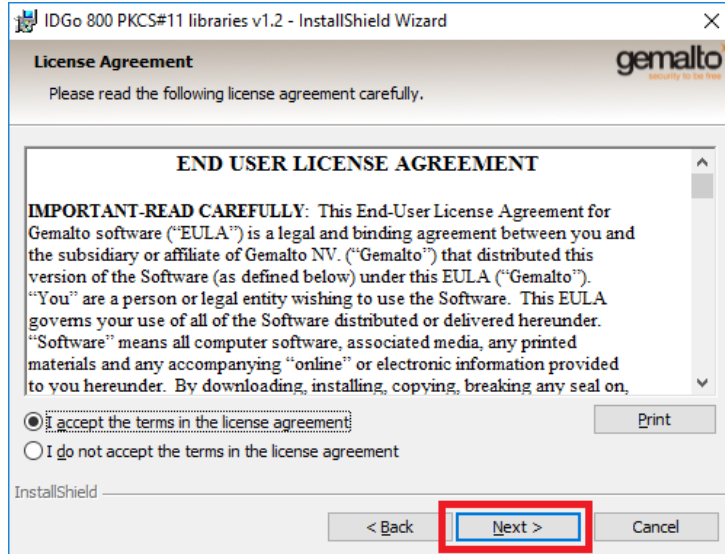
В. Со двоклик стартувајте го IDGo800_PKCS11_Library.msi



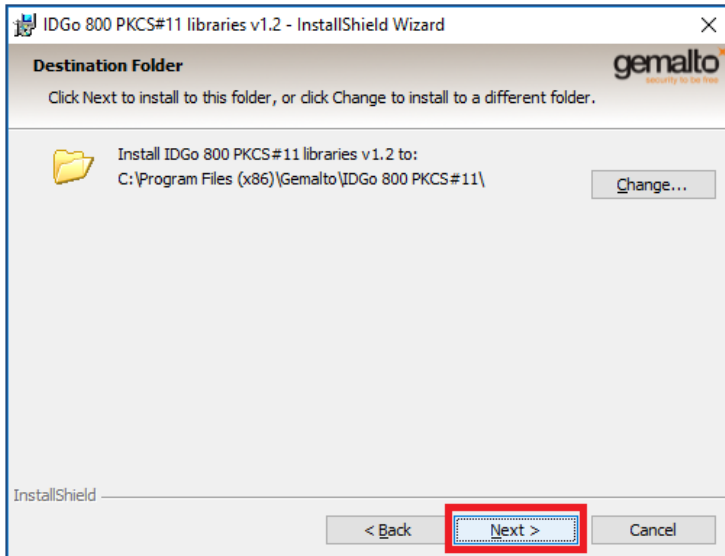
Г. Кликнете NEXT;



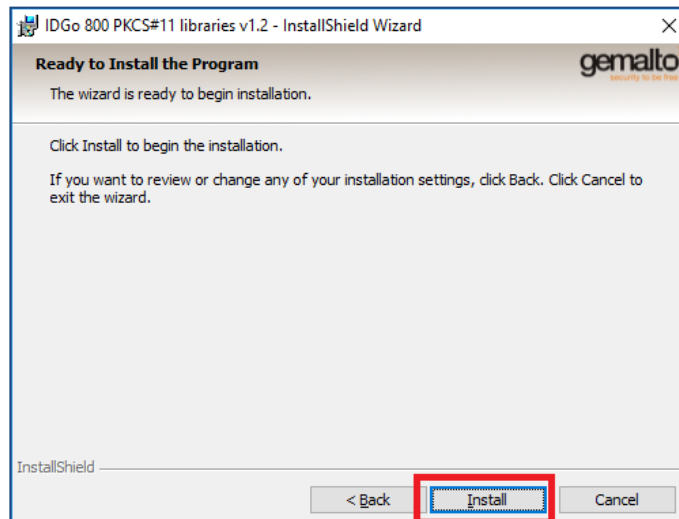
Д. Кликнете “I accept the terms in the license agreement” и кликнете NEXT:



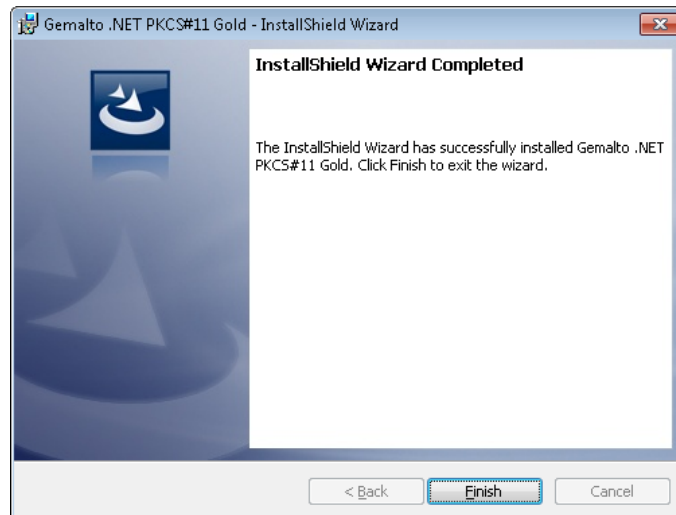
Ѓ. Кликнете NEXT;



Е. Кликнете Install;



Ж. Кликнете на Finish



Инсталацијата на потребните фајлови е на локација: **C:\Program Files\Gemalto\IDGo 800 PKCS#11**

Овде се наоѓаат потребните DLL фајлови за работа на Gemalto IDPRIME токенот со апликацијата на УЈП:

- IDPrimePKCS11.dll – за 32-bit оперативен систем;
- IDPrimePKCS1164.dll – за 64-bit оперативен систем.

ДОКОЛКУ АПЛИКАЦИЈАТА КОЈА ЈА КОРИСТИТЕ БАРА НАВЕДЕНИТЕ ФАЈЛОВИ ДА БИДАТ НА ДРУГА ЛОКАЦИЈА, КОПИРАЈТЕ ГИ ВО СОГЛАСНОСТ СО УПАТСТВОТО ЗА ТАА АПЛИКАЦИЈА.

Доколку користите Internet Explorer, постапката е завршена. Доколку користите Mozilla Firefox, продолжете на наредното поглавје

Ж. Овој чекор е важен за корисниците на апликацијата на УЈП

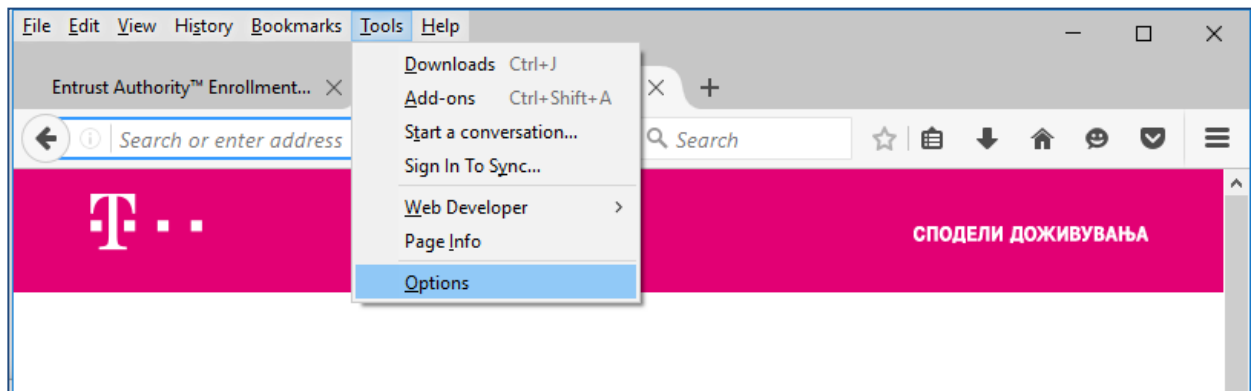
Доколку имате 64-bit оперативен систем, одете во C:\Program Files (x86)\Gemalto и копирајте го целиот фолдер „DotNet PKCS11“ во новокреиран фолдер C:\Gemalto.

2. КОРИСТЕЊЕ НА GEMALTO IDPRIME ТОКЕН ВО MOZILLA FIREFOX

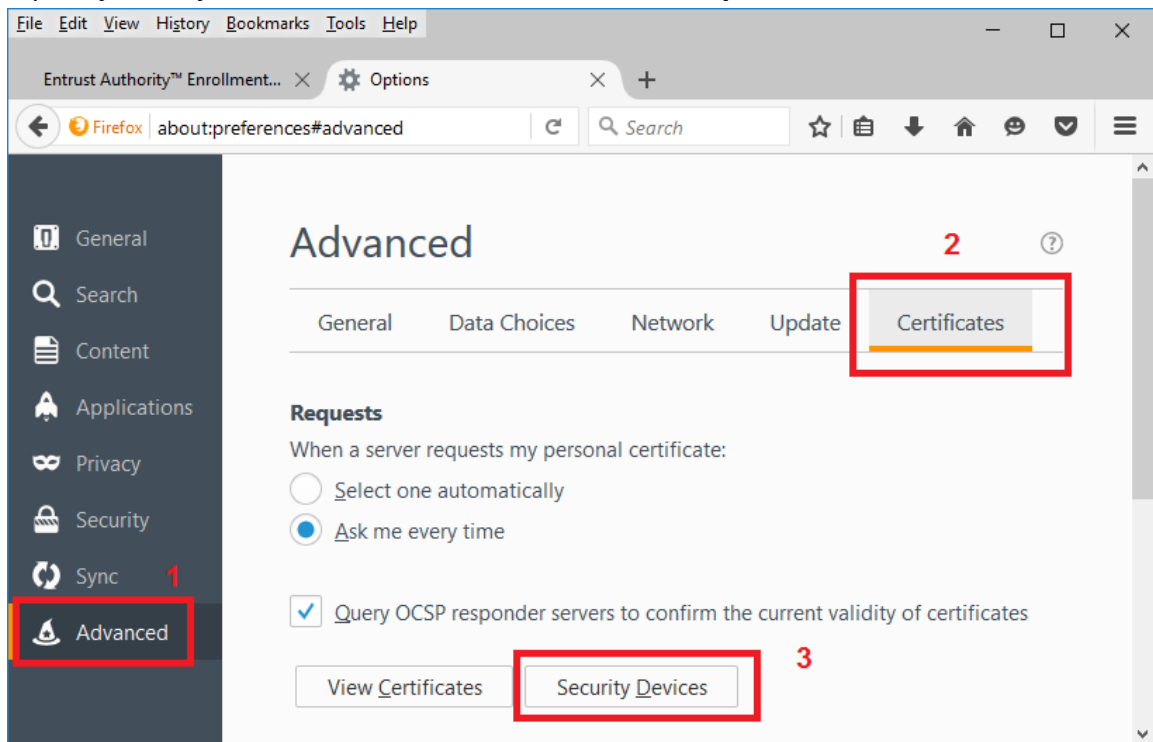
За користење на Gemalto IDPRIME токениот во Mozilla Firefox следете ги следниве чекори:

A. Стартувајте го прелистувачот Mozilla Firefox.

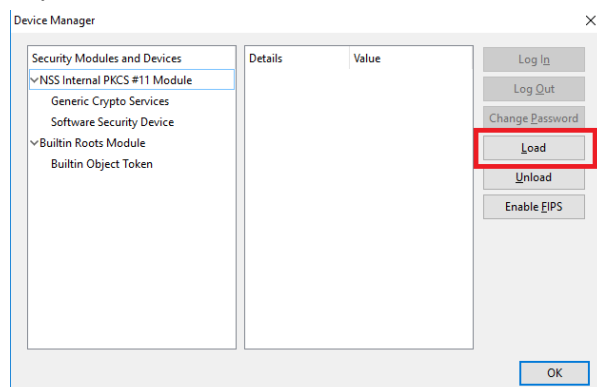
Од менито изберете **Tools->Options;**



Б. Одберете ја опцијата: **Advanced -> Certificates -> Security Devices;**



В. Кликнете на копчето **Load;**

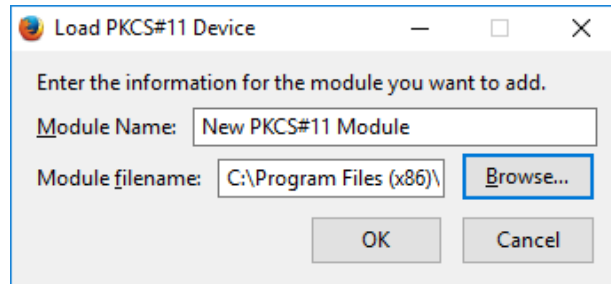


Г. Во полето Module Name ставете произволно име, додека преку Browse изберете го фајлот IDPrimePKCS11.dll чија default локација е „C:\Program Files\Gemalto\DotNet PKCS11“ односно „C:\Program Files (x86)\Gemalto\DotNet PKCS11 за 64-bit оперативен систем. Кликнете на ОК;

C:\Program Files (x86)\Gemalto\IDGo 800 PKCS#11\IDPrimePKCS11.dll

ИЛИ

C:\Program Files\Gemalto\IDGo 800 PKCS#11\IDPrimePKCS11.dll



НАПОМЕНА: За 64bit верзија на Mozilla Firefox систем се одбира фајлот IDPrimePKCS1164.dll

Д. На левата страна од прозорецот ќе се појави „New PKCS#11 Module“ и кликнете на ОК, по што може да продолжите со процесот на повлекување на сертификатот.

